

Bericht zur versichertenbezogenen Qualitätssicherung für BKK Scheufelen

DMP COPD

Berichtszeitraum vom 01.07.2009 bis 30.06.2010

INHALTSVERZEICHNIS

Datenbestand im BKK InfoNet	2
Ihre Versicherten zum Zeitpunkt der Erstdokumentation	3
Ihre Ergebnisse im Rahmen der Qualitätssicherung	4
Aktionen der MedicalContact AG für Ihre Versicherten	5
Erinnerungsschreiben an Ihre Versicherten im Berichtszeitraum	5
Schreiben zur Qualitätssicherung an Ihre Versicherten im Berichtszeitraum	5
Erinnerungsschreiben und Schreiben zur Qualitätssicherung an Ihre Versicherten nach KV-Bereichen	6
Ihre Versicherten fragen bei der MedicalContact AG nach - Inbound-Telefonate	7
Die MedicalContact AG ruft Ihre Versicherten an - Outbound-Telefonate	8
Ende der Teilnahme Ihrer Versicherten am DMP	10
Versicherte mit beendeter DMP-Teilnahme laut letzter ISKV-Datenlieferung	10
Versicherte mit beendeter DMP-Teilnahme nach KV-Bereichen laut letzter ISKV-Datenlieferung	11
Anhang	12
Die Qualitätsziele - Erläuterungen und Ihre Zielerreichung je KV-Bereich	12

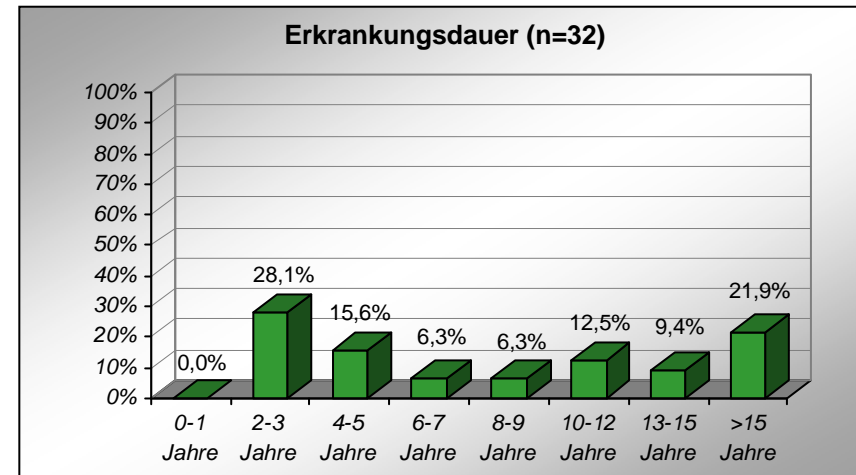
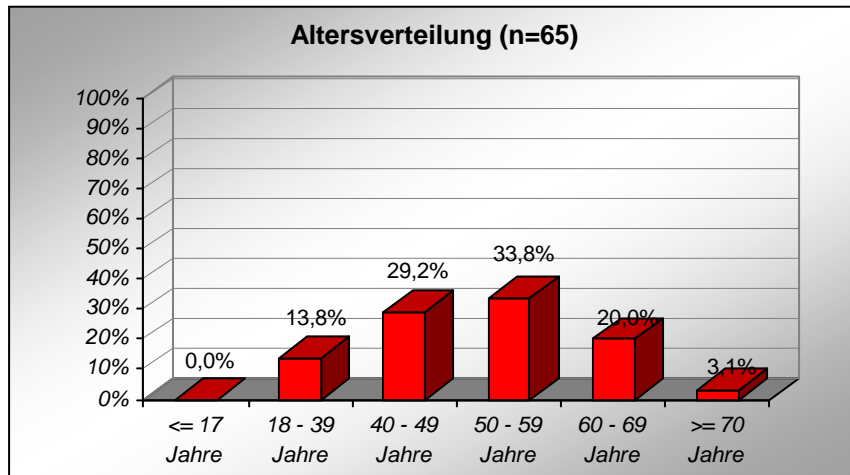
Datenbestand im BKK InfoNet

Ihre aktuell eingeschriebenen Versicherten je KV-Bereich

KV-Bereich	Anzahl eingeschriebener Versicherter
Baden-Württemberg	46
Bayern	0
Berlin	0
Brandenburg	0
Bremen	0
Hamburg	0
Hessen	0
Mecklenburg-Vorpommern	0
Niedersachsen	0
Nordrhein	1
Rheinland-Pfalz	0
Saarland	0
Sachsen	0
Sachsen-Anhalt	0
Schleswig-Holstein	0
Thüringen	0
Westfalen-Lippe	0
Gesamt	47

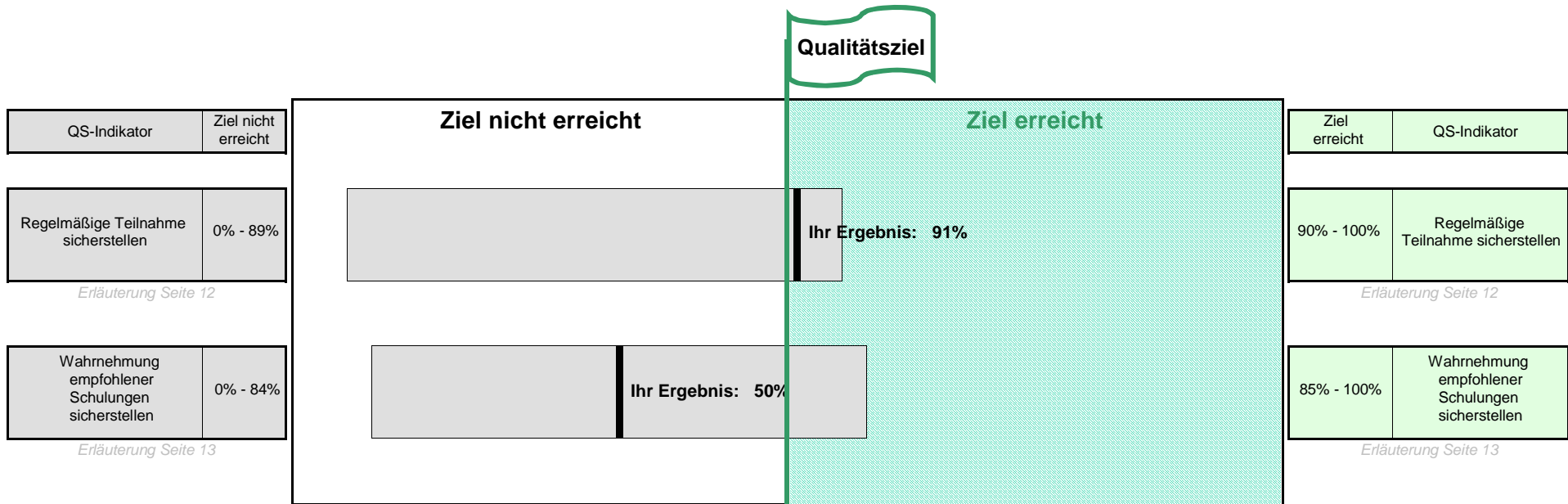
Auswertungsbasis:
Die von Ihnen zuletzt gemeldeten
Teilnehmer (Teilnahmeerklärung und
Erstdokumentation liegen vor).

Ihre Versicherten zum Zeitpunkt der Erstdokumentation

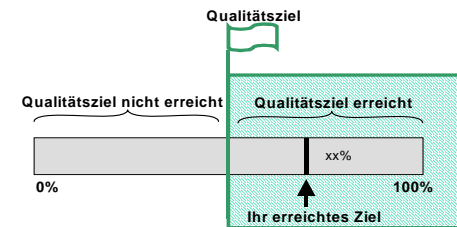


Auswertungsbasis:
Die von Ihnen gemeldeten
Teilnehmer.

Ihre Ergebnisse im Rahmen der Qualitätssicherung



Erläuterung der Grafik:



Aktionen der MedicalContact AG für Ihre Versicherten

Erinnerungsschreiben an Ihre Versicherten im Berichtszeitraum	
Anlass	Anzahl
Erinnerung Arztbesuch	102
Schulung COPD nicht wahrgenommen	1
Gesamt	103

Schreiben zur Qualitätssicherung an Ihre Versicherten im Berichtszeitraum	
Anlass	Anzahl
Reduktion notfallmäßiger stationärer Behandlungen	0
Reduktion Anteil rauchender Patienten	15
Gesamt	15

Erinnerungsschreiben und Schreiben zur Qualitätssicherung an Ihre Versicherten nach KV-Bereichen

KV-Bereich	Erinnerungsschreiben		Schreiben zur Qualitätssicherung	
	Erinnerung Arztbesuch	Schulung COPD nicht wahrgenommen	Reduktion notfallmäßiger stationärer Behandlungen	Reduktion Anteil rauchender Patienten
Baden-Württemberg	102	1	0	15
Bayern	0	0	0	0
Berlin	0	0	0	0
Brandenburg	0	0	0	0
Bremen	0	0	0	0
Hamburg	0	0	0	0
Hessen	0	0	0	0
Mecklenburg-Vorpom	0	0	0	0
Niedersachsen	0	0	0	0
Nordrhein	0	0	0	0
Rheinland-Pfalz	0	0	0	0
Saarland	0	0	0	0
Sachsen	0	0	0	0
Sachsen-Anhalt	0	0	0	0
Schleswig-Holstein	0	0	0	0
Thüringen	0	0	0	0
Westfalen-Lippe	0	0	0	0

Ihre Versicherten fragen bei der MedicalContact AG nach - Inbound-Telefonate

Inbound-Telefonate	
Anzahl der Anrufe	6
Anzahl der Versicherten mit Anruf	6
Durchschnittliche Dauer pro Anruf in Minuten	1,8
Durchschnittliche Anzahl der Anrufe pro Versicherten	1,0

Die MedicalContact AG ruft Ihre Versicherten an - Outbound-Telefonate

KV-Bereich	Anlass: Patienten, die auf der Grundlage der vorliegenden Leistungsdaten der Krankenkasse in den vorangegangenen zwölf Monaten mehr als zwei stationäre Krankenhausbehandlungen mit der Aufnahme- oder Entlassungsdiagnose COPD aufweisen oder mindestens eine stationäre Krankenhausbehandlung mit der Aufnahme- oder Entlassungsdiagnose COPD und mindestens eine weitere stationäre Krankenhausbehandlung mit der Aufnahme- oder Entlassungsdiagnose Asthma bronchiale aufweisen	
	Anzahl Versicherter	Anzahl Telefonate
Baden-Württemberg	0	0
Bayern	0	0
Berlin	0	0
Brandenburg	0	0
Bremen	0	0
Hamburg	0	0
Hessen	0	0
Mecklenburg-Vorpom	0	0
Niedersachsen	0	0
Nordrhein	0	0
Rheinland-Pfalz	0	0
Saarland	0	0
Sachsen	0	0
Sachsen-Anhalt	0	0
Schleswig-Holstein	0	0
Thüringen	0	0
Westfalen-Lippe	0	0
Gesamt	0	0

KV-Bereich	Anlass: Patienten, denen auf der Grundlage der vorliegenden Leistungsdaten der Krankenkasse in den vorangegangenen 12 Monaten COPD-spezifische Medikamente von mehr als 2 Vertragsärzten verordnet wurden	
	Anzahl Versicherter	Anzahl Telefonate
Baden-Württemberg	1	1
Bayern	0	0
Berlin	0	0
Brandenburg	0	0
Bremen	0	0
Hamburg	0	0
Hessen	0	0
Mecklenburg-Vorpom	0	0
Niedersachsen	0	0
Nordrhein	0	0
Rheinland-Pfalz	0	0
Saarland	0	0
Sachsen	0	0
Sachsen-Anhalt	0	0
Schleswig-Holstein	0	0
Thüringen	0	0
Westfalen-Lippe	0	0
Gesamt	1	1

KV-Bereich	Anlass: Patienten, denen auf der Grundlage der vorliegenden Leistungsdaten der Krankenkasse in den vorangegangenen 12 Monaten COPD-spezifische Medikamente aus drei unterschiedlichen Wirkstoffgruppen verordnet wurden	
	Anzahl Versicherter	Anzahl Telefonate
Baden-Württemberg	1	8
Bayern	0	0
Berlin	0	0
Brandenburg	0	0
Bremen	0	0
Hamburg	0	0
Hessen	0	0
Mecklenburg-Vorpom	0	0
Niedersachsen	0	0
Nordrhein	0	0
Rheinland-Pfalz	0	0
Saarland	0	0
Sachsen	0	0
Sachsen-Anhalt	0	0
Schleswig-Holstein	0	0
Thüringen	0	0
Westfalen-Lippe	0	0
Gesamt	1	8

KV-Bereich	Anlass: Nicht zuzuordnen/ auf eigenen Wunsch	
	Anzahl Versicherter	Anzahl Telefonate
Baden-Württemberg	0	0
Bayern	0	0
Berlin	0	0
Brandenburg	0	0
Bremen	0	0
Hamburg	0	0
Hessen	0	0
Mecklenburg-Vorpom	0	0
Niedersachsen	0	0
Nordrhein	0	0
Rheinland-Pfalz	0	0
Saarland	0	0
Sachsen	0	0
Sachsen-Anhalt	0	0
Schleswig-Holstein	0	0
Thüringen	0	0
Westfalen-Lippe	0	0
Gesamt	0	0

Versicherte mit beendeter DMP-Teilnahme laut letzter ISKV-Datenlieferung

Allgemeine Beschreibung	Spezieller Grund	Anzahl
Ende des Versicherungsverhältnisses	Tod	0
	Andere Gründe	2
Änderung der KVNR - Fortbestand der DMP-Teilnahme bei der gleichen Kasse	Wechsel von Mitglied auf Familienversicherung	0
	Wechsel von Familienversicherung zu eigener Mitgliedschaft	0
	Wechsel des Rechtskreises	0
Ende auf Wunsch des Versicherten	Unzufriedenheit mit DMP / Erwartungen an DMP nicht erfüllt	0
	Keine Verbesserung der Lebensqualität / des Gesundheitszustandes	0
	Verschlechterung des Gesundheitszustandes	0
	Einflussnahme durch BKK unerwünscht	0
	Schlechte Betreuung durch den DMP-Arzt	0
	DMP-Teilnahme aufgrund des Gesundheitszustandes nicht mehr möglich	0
	Sonstiger Grund / Grund nicht bekannt	0
Ende wegen RSAV-Vorgaben	Termine 2x nicht wahrgenommen	0
	Dokumentationsbögen liegen 2x nicht vor	0
	Medizinische Voraussetzung nicht mehr gegeben	0
Weitere und sonstige Gründe	Ende des DMP-Programms	0
	Vertragsartwechsel	0
	Diagnose hat sich im Nachhinein als falsch herausgestellt	0
	Sonstiger Grund	0
Gesamt		2

Versicherte mit beendeter DMP-Teilnahme nach KV-Bereichen laut letzter ISKV-Datenlieferung

KV-Bereich	Ende des Versicherungsverhältnisses		Änderung der KVNR - Fortbestand der DMP-Teilnahme bei gleicher Kasse			Ende auf Wunsch des Versicherten							Ende wegen RSAV-Vorgabe			Weitere und sonstige Gründe			
	Tod	Andere Gründe	Wechsel zur Familienvers.	Wechsel zu eigener Mitgliedschaft	Wechsel des Rechtskreises	Unzufriedenheit/ Erwart. an DMP nicht erfüllt	Keine Verbess. der Lebensqualität/ des Gesundheitszustandes	Ver-schlecht. des Gesundheitszustandes	Einfluss-nahme durch BKK unerwünscht	Betreuung durch DMP-Arzt schlecht	Teiln. aufgrund des Gesundheitszustandes nicht mehr mögl.	Sonst. Grund/ Gründe nicht bekannt	Termine 2x nicht wahrgenommen	Doku-mentationsbögen liegen 2x nicht vor	Med. Voraus. nicht mehr gegeben	Ende des Progr.	Ver-tragsart-wechsel	Diag. im nach-hinein falsch	Sonst. Grund
Baden-Württemberg	0	2	0	0	0	0	0	0	0	0	0	0	0	0	0	0	0	0	0
Bayern	0	0	0	0	0	0	0	0	0	0	0	0	0	0	0	0	0	0	0
Berlin	0	0	0	0	0	0	0	0	0	0	0	0	0	0	0	0	0	0	0
Brandenburg	0	0	0	0	0	0	0	0	0	0	0	0	0	0	0	0	0	0	0
Bremen	0	0	0	0	0	0	0	0	0	0	0	0	0	0	0	0	0	0	0
Hamburg	0	0	0	0	0	0	0	0	0	0	0	0	0	0	0	0	0	0	0
Hessen	0	0	0	0	0	0	0	0	0	0	0	0	0	0	0	0	0	0	0
Mecklenburg-Vorpom	0	0	0	0	0	0	0	0	0	0	0	0	0	0	0	0	0	0	0
Niedersachsen	0	0	0	0	0	0	0	0	0	0	0	0	0	0	0	0	0	0	0
Nordrhein	0	0	0	0	0	0	0	0	0	0	0	0	0	0	0	0	0	0	0
Rheinland-Pfalz	0	0	0	0	0	0	0	0	0	0	0	0	0	0	0	0	0	0	0
Saarland	0	0	0	0	0	0	0	0	0	0	0	0	0	0	0	0	0	0	0
Sachsen	0	0	0	0	0	0	0	0	0	0	0	0	0	0	0	0	0	0	0
Sachsen-Anhalt	0	0	0	0	0	0	0	0	0	0	0	0	0	0	0	0	0	0	0
Schleswig-Holstein	0	0	0	0	0	0	0	0	0	0	0	0	0	0	0	0	0	0	0
Thüringen	0	0	0	0	0	0	0	0	0	0	0	0	0	0	0	0	0	0	0
Westfalen-Lippe	0	0	0	0	0	0	0	0	0	0	0	0	0	0	0	0	0	0	0

Anhang

Die Qualitätsziele - Erläuterungen und Ihre Zielerreichung je KV-Bereich

Sicherstellung der regelmäßigen Teilnahme der Versicherten

Das Qualitätsziel wurde erreicht, wenn für mindestens 90% der Versicherten regelmäßige Dokumentationen entsprechend dem dokumentierten Dokumentationszeitraum vorliegen.

Zielerreichungsgrad je KV-Bereich

KV-Bereich	Qualitätsziel
	Erreicht: 90% - 100%
	Nicht erreicht: 0% - 89%
	Zielerreichungsgrad in Prozent
Baden-Württemberg	91%
Bayern	k.A.
Berlin	k.A.
Brandenburg	k.A.
Bremen	k.A.
Hamburg	k.A.
Hessen	k.A.
Mecklenburg-Vorpommern	k.A.
Niedersachsen	k.A.
Nordrhein	k.A.
Rheinland-Pfalz	k.A.
Saarland	k.A.
Sachsen	k.A.
Sachsen-Anhalt	k.A.
Schleswig-Holstein	k.A.
Thüringen	k.A.
Westfalen-Lippe	k.A.

Auswertungsbasis:
Die von Ihnen gemeldeten
Teilnehmer.

Sicherstellung der Wahrnehmung empfohlener Schulungen

Das Qualitätsziel wurde erreicht, wenn der Anteil der Versicherten, bei denen eine empfohlene Schulung innerhalb eines Jahres abgerechnet wird, mindestens 85% beträgt.

Zielerreichungsgrad je KV-Bereich

KV-Bereich	Qualitätsziel
	Zielerreichungsgrad in Prozent
	Erreicht: 85% - 100%
	Nicht erreicht: 0% - 84%
Baden-Württemberg	50%
Bayern	k.A.
Berlin	k.A.
Brandenburg	k.A.
Bremen	k.A.
Hamburg	k.A.
Hessen	k.A.
Mecklenburg-Vorpommern	k.A.
Niedersachsen	k.A.
Nordrhein	k.A.
Rheinland-Pfalz	k.A.
Saarland	k.A.
Sachsen	k.A.
Sachsen-Anhalt	k.A.
Schleswig-Holstein	k.A.
Thüringen	k.A.
Westfalen-Lippe	k.A.

Auswertungsbasis:
Versicherte, denen eine Schulung
empfohlen wurde.